
STATYTOJO (UŽSAKOVO) PAVADINIMAS	Kauno Palemono gimazija
STATINIO PROJEKTO PAVADINIMAS	Mokslo paskirties pastato Marių g. 37, Kaune, kapitalinio remonto projektas
STATINIO NUMERIS IR PAVADINIMAS	01 - Mokykla
STATINIO PROJEKTO ETAPAS	Darbo projektas
STATINIO STATYBOS RŪŠIS	Kapitalinis remontas
STATINIO KATEGORIJA	Ypatingasis statinys
STATINIO PROJEKTO DALIS	Elektrotechnikos
BYLOS (SEGTUVO) LAIDOS ŽYMUO	0
TOMAS	V
BYLA	SS2402-01-DP-E

DIREKTORĖ

A.V. parašas

IEVA ČIRŪNAITĖ

STATINIO PROJEKTO
VADOVAS

parašas

ARTŪRAS ČEIKUS AT. NR. 25757

STATINIO PROJEKTO
DALIES VADOVAS


parašas

BORIS PROTOPOPOV AT.NR.12547

2025, VILNIUS

PROJEKTO SUDETIES ŽINIARAŠTIS

Eil. Nr.	Bylos (segtuvo) žymuo	Laida	Pavadinimas	Pastabos
1	2	3	4	5
1.	SA	0	Architektūrinė dalis SPDV Evelina Aistė Kačerovskytė, At. Nr. A1509	
2.	SK	0	Konstrucijų dalis SPDV Minvydas Gražys, At. Nr. 4060	
3.	VN	0	Vandentiekio ir nuotekų šalinimo dalis SPDV Dainius Valiūnas, At. Nr.29265	
4.	ŠVOK	0	Šildymo, vėdinimo ir oro kondicionavimo dalis SPDV Valentina Puikienė, At. Nr. 1386	
5.	E	0	Elektrotechnikos dalis SPDV Boris Protopopov At. Nr. 12547	
6.	ER	0	Elektroninių ryšių dalis SPDV Boris Protopopov At. Nr. 6366	
7.	AS	0	Apsauginės signalizacijos dalis SPDV Boris Protopopov At. Nr. 6366	
8.	GSS	0	Gaisro aptikimo ir signalizavimo dalis SPDV Boris Protopopov At. Nr. 6366	
9.	PVA	0	Procesų valdymo ir automatizacijos dalis SPDV Boris Protopopov At. Nr. 6366	
10.	AK	0	Akustikos dalis SPDV Artūras Čekus, At. Nr. 25757	

0	2025-01-	Statybai		
Laida	Išleidimo data	Laidos statusas, keitimo priežastis (jei taikoma)		
Kval. Patv. Dok. Nr.	 UAB „Synergy Solutions“ Daugėlišio g. 32, LT-09300 Vilnius, Tel. +370 699 19 282, el.p. info@ss-exp.com		Statinio projekto pavadinimas Mokslo paskirties pastato Marių g. 37, Kaune, kapitalinio remonto projektas	
	Pareigos	Vardas, Pavardė	Parašas	Statinio numeris ir pavadinimas
25757	SPV	Artūras Čekus		01 - Mokykla
				Dokumento pavadinimas
				Bendrieji sprendinių duomenys
				Laida
				0
LT	Statytojas	Kauno Palemono gimnazija		Dokumento žymuo
				SS2402-01-DP-E.BSD
				Lapas
				1
				Lapų
				1

BENDRŲJŲ SPRENDINIŲ DUOMENYS


1. TECHNINIO PROJEKTO RENGĖJAS (PROJEKTUOTOJAS)

Techninio projekto rengėjas: UAB „Synergy Solutions“;
Statinio projekto vadovas – Artūras Čeikus (kv. at. Nr. 25757);
Statinio projekto dalies vadovas – Boris Protopopov (kv. at. Nr. 12547).

2. NUKRYPIMAI NUO TECHNINIO PROJEKTO DOKUMENTO NR. SS2402-01-TP-E


Darbo projektas be nukrypimų.

Vadovaujantis Statybos techninio reglamento STR 1.04.04:2017 „Statinio projektavimas, projekto ekspertizė“ 42 p. ir Lietuvos respublikos įstatymo 27 straipsnio 33 dalimi esminių projekto pakeitimų darbo projekte nėra.

0	2025-01-	Statybai			
Laida	Išleidimo data	Laidos statusas, keitimo priežastis (jei taikoma)			
Kval. Patv. Dok. Nr.		UAB „Synergy Solutions“ Daugėlišio g. 32, LT-09300 Vilnius, Tel. +370 699 19 282, el.p. info@ss-exp.com		Statinio projekto pavadinimas Mokslo paskirties pastato Marių g. 37, Kaune, kapitalinio remonto projektas	
	Pareigos	Vardas, Pavardė	Parašas	Statinio numeris ir pavadinimas	
	25757	SPV	Artūras Čeikus	01 - Mokykla	
	12547	SPDV	Boris Protopopov		
				Dokumento pavadinimas Bendrieji sprendinių duomenys	Laida 0
LT	Statytojas Kauno Palemono gimnazija	Dokumento žymuo SS2402-01-DP-E.BSD		Lapas 1	Lapų 1

SĄNAUDŲ KIEKIŲ ŽINIARAŠTIS

Pozicija, eil.Nr.	Pavadinimas ir techninės charakteristikos	TS Nr.	Mato vnt.	Kiekis	Pastabos
Vidaus Elektrotechnikos medžiagų sąnaudos					
1.	Automatinio jungiklio, montavimas esamame avarinio apšvietimo skyde: -aut.jungiklis 3F., „C“ char., 16A-1vnt.;	4.1	Vnt.	1	
2.	Automatinių jungiklių, viršįtampių ribotuvių montavimas esamame pagrindiniame paskirstymo skyde: -aut.jungiklis 3F., „C“ char., 160A-1vnt.;	4.1, 4.4.1, 4.7	kompl	1	
3.	Skydas PTS-1. Metalinis, rakinamas, pakabinamas, kabeliai iš viršaus, iš apačios, cinkuotas, IP30, komplekte: -kirtiklis 3F., 160A-1vnt.;	3, 4.1,4.2, 4.4, 9, 4.4.2, 4.7	kompl.	1	
4.	Skydas SJS-1. Metalinis, rakinamas, įleidžiamas, kabeliai iš viršaus, iš apačios, cinkuotas, IP30, komplekte: -kirtiklis 3F., 50A-1vnt.;	3, 4.1,4.2, 4.4, 4.6, 9	kompl.	1	

0	2025-01	Statybai			
Laida	Išleidimo data	Laidos statusas, keitimo priežastis (jei taikoma)			
Kval. Patv. Dok. Nr.	 UAB „Synergy Solutions“ Daugėlišio g. 32, LT-09300 Vilnius, Tel. +370 699 19 282, el.p. info@ss-exp.com			Statinio projekto pavadinimas Mokslo paskirties pastato Marių g. 37, Kaune, kapitalinio remonto projektas	
	Pareigos	Vardas, Pavardė	Parašas	Statinio numeris ir pavadinimas 01 - Mokykla	
25757	SPV	Artūras Čeikus			
12547	SPDV	Boris Protopopov			
				Dokumento pavadinimas Sąnaudų žiniaraštis	Laida
					0
LT	Statytojas Kauno Palemono gimnazija			Dokumento žymuo SS2402-01-DP-E.SŽ	Lapas 1
					Lapų 8

Pozicija, eil.Nr.	Pavadinimas ir techninės charakteristikos	TS Nr.	Mato vnt.	Kiekis	Pastabos
	-nuotekų relė, 4P., 25A, 30mA-5vnt.; -kontaktorius 1F., 20A-19 vnt.				
5.	Skydas TĮS-1. Metalinis, rakinamas, įleidžiamas, kabeliai iš viršaus, iš apačios, cinkuotas, IP30, spalvą derinti su SA dalimis, komplekte: -kirtiklis (montavimas skydo išorėje) 3F., 25A-1vnt.; -aut.jungiklis 1F., „C“ char., 16A-6vnt.; -aut.jungiklis 1F., „C“ char., 20A-4vnt.; -nuotekų relė, 2P., 25A, 30mA-6vnt.;	3, 4.1,4.2, 4.4, 4.6, 9, 11	kompl.	1	
6.	Skydas TĮS-2. Metalinis, rakinamas, įleidžiamas, kabeliai iš viršaus, iš apačios, cinkuotas, IP30, spalvą derinama su SA dalimis, komplekte: -kirtiklis (montavimas skydo išorėje) 3F., 25A-1vnt.; -aut.jungiklis 1F., „C“ char., 16A-6vnt.; -aut.jungiklis 1F., „C“ char., 20A-1vnt.; -nuotekų relė, 2P., 25A, 30mA-7vnt.;	3, 4.1,4.2, 4.4, 4.6, 9, 11	kompl.	1	
7.	Skydas TĮS-3. Metalinis, rakinamas, įleidžiamas, kabeliai iš viršaus, iš apačios, cinkuotas, IP30, spalvą derinti su SA dalimis, komplekte: -kirtiklis (montavimas skydo išorėje) 3F., 25A-1vnt.; -aut.jungiklis 3F., „C“ char., 16A-6vnt.; -aut.jungiklis 1F., „C“ char., 16A-16vnt.; -aut.jungiklis 1F., „C“ char., 20A-4vnt.; -nuotekų relė, 2P., 25A, 30mA-20vnt.; -nuotekų relė, 4P., 25A, 30mA-6vnt.;	3, 4.1,4.2, 4.4, 9	kompl.	1	
8.	Skydas TĮS-4. Metalinis, rakinamas, įleidžiamas, kabeliai iš viršaus, iš apačios, cinkuotas, IP30, spalvą derinti su SA dalimis, komplekte: -kirtiklis (montavimas skydo išorėje) 3F., 32A-1vnt.; -aut.jungiklis 3F., „C“ char., 25A-1vnt.; -aut.jungiklis 1F., „C“ char., 16A-7vnt.; -aut.jungiklis 1F., „C“ char., 20A-2vnt.; -nuotekų relė, 2P., 25A, 30mA-9vnt.; -nuotekų relė, 4P., 25A, 30mA-1vnt.;	3, 4.1,4.2, 4.4, 9	kompl.	1	
9.	Skydas TĮS-5. Metalinis, rakinamas, įleidžiamas, kabeliai iš viršaus, iš apačios, cinkuotas, IP30, spalvą derinti su SA dalimis, komplekte: -kirtiklis (montavimas skydo išorėje) 3F., 40A-1vnt.; -aut.jungiklis 1F., „C“ char., 16A-16vnt.; -aut.jungiklis 1F., „C“ char., 20A-3vnt.; -nuotekų relė, 2P., 25A, 30mA-19vnt.;	3, 4.1,4.2, 4.4, 9	kompl.	1	
10.	Skydas ASS-1. Metalinis, rakinamas, įleidžiamas, kabeliai iš viršaus, iš apačios, cinkuotas, IP30, komplekte: -kirtiklis 3F., 16A-1vnt.;	3, 4.1,4.2,	kompl.	1	

Pozicija, eil.Nr.	Pavadinimas ir techninės charakteristikos	TS Nr.	Mato vnt.	Kiekis	Pastabos
	-aut.jungiklis 1F., „C“ char., 10A-5vnt.; -įtampos relė-1 vnt.;	4.4, 9, 10			
11.	Skydas AAS-1. Metalinis, rakinamas, įleidžiamas, kabeliai iš viršaus, iš apačios, cinkuotas, IP30, komplekte: -kirtiklis 3F., 16A-1vnt.; -aut.jungiklis 1F., „C“ char., 10A-3vnt.; -kontaktorius 1F., 20A-1 vnt.	3, 4.1,4.2, 4.4, 9, 11	kompl.	1	
12.	Skydas JS-2. Metalinis, rakinamas, įleidžiamas, kabeliai iš viršaus, iš apačios, cinkuotas, IP30, komplekte: -kirtiklis 3F., 32A-1vnt.; -aut.jungiklis 1F., „C“ char., 16A-9vnt.; -aut.jungiklis 1F., „C“ char., 20A-6vnt.; -nuotekų relė, 2P., 25A, 30mA-15vnt.;	3, 4.1,4.2, 4.4, 9, 11	kompl.	1	
13.	Skydas JS-3. Metalinis, rakinamas, įleidžiamas, kabeliai iš viršaus, iš apačios, cinkuotas, IP30, komplekte: -kirtiklis 3F., 32A-1vnt.; -aut.jungiklis 1F., „C“ char., 16A-11vnt.; -aut.jungiklis 1F., „C“ char., 20A-3vnt.; -nuotekų relė, 2P., 25A, 30mA-14vnt.; -nuotekų relė, 4P., 25A, 30mA-1vnt.;	3, 4.1,4.2, 4.4, 9, 11	kompl.	1	
14.	Skydas JS-6. Metalinis, rakinamas, paviršutinis, kabeliai iš viršaus, iš apačios, cinkuotas, IP30, komplekte: -kirtiklis 3F., 32A-1vnt.; -aut.jungiklis 1F., „C“ char., 16A-12vnt.; -aut.jungiklis 1F., „C“ char., 20A-1vnt.; -nuotekų relė, 2P., 25A, 30mA-13vnt.;	3, 4.1,4.2, 4.4, 9, 11	kompl.	1	
15.	Skydas JS-1. Metalinis, rakinamas, įleidžiamas, kabeliai iš viršaus, iš apačios, cinkuotas, IP30, komplekte: -kirtiklis 3F., 32A-1vnt.; -aut.jungiklis 1F., „C“ char., 16A-9vnt.; -aut.jungiklis 1F., „C“ char., 20A-6vnt.; -nuotekų relė, 2P., 25A, 30mA-15vnt.;	3, 4.1,4.2, 4.4, 9, 11	kompl.	1	
16.	Skydas JS-1-1. Metalinis, rakinamas, įleidžiamas, kabeliai iš viršaus, iš apačios, cinkuotas, IP30, komplekte: -kirtiklis 3F., 32A-1vnt.; -aut.jungiklis 1F., „C“ char., 16A-12vnt.; -aut.jungiklis 1F., „C“ char., 20A-1vnt.; -nuotekų relė, 2P., 25A, 30mA-13vnt.;	3, 4.1,4.2, 4.4, 9, 11	kompl.	1	
17.	Dyzelinis generatorius, 3F., 10 kVA, su lauko gaubtu	15	vnt	1	
18.	Įžemintuvas iki 10 Omų, komplekte: -įkalimo galvutė-1 vnt.; -strypas d16-20mm, L-1,5m-12vnt.; -antgalis-1 vnt.; -kryžminis sujungimas-1 vnt.; -plieninė juosta 4x40mm-5m.; -antikorozinė pasta-1 kompl.;	17	kompl	1	DG

Pozicija, eil.Nr.	Pavadinimas ir techninės charakteristikos	TS Nr.	Mato vnt.	Kiekis	Pastabos
19.	Automatinio rezervo įjungimo skydas (ARĮ), su 2-m įvadais, 10A	16	vnt	1	
20.	2-jų padėčių mygtukinis postas, skirtas prožektoriams, užuolaidoms, paviršutinis (šviestuvų grupavimas sprendžiamas montavimo metu)	7.6	vnt	17	
21.	Jungiklis, 10A, 230V, su rėmeliu, įleidžiamas (dizainas kaip kištukiniai lizdai)	7.1	vnt	61	
22.	Kištukinis lizdas 16A, 230V, IP20, įleidžiamas, su savaime užsidarančiais kontaktais	7.2	vnt	157	
23.	Kištukinis lizdas 16A, 230V, IP44, įleidžiamas, su savaime užsidarančiais kontaktais	7.2	vnt	43	
24.	Grindinė dėžutė, IP65, su 4-m kišt. lizdais su savaime užsidarančiais kontaktais	7.2	vnt	32	
25.	Grindinė dėžutė, IP65, su 2-m kišt. lizdais su savaime užsidarančiais kontaktais ir su dviem lizdais RJ-45	7.2	vnt	12	
26.	Apvalus rozečių blokas įleistas į stalviršį, su USB įkrovikliu. Blokas su atverčiamu dangteliu. Bevielis kroviklis integruotas į dangtelį. Rozečių bloko jungčių kombinacija: rozetė 230V (su savaime užsidarančiais kontaktais); USB-A 5V/2,4A jungtis; USB-C 5V/2,4A jungtis; bevielis kroviklis 5W; + viena keičiama jungtis: 2xRJ45 cat.6; HDMI 2.0 Spalva balta	7.2	vnt	29	
27.	Du kišt. lizdai 230V, RJ-45, IP20, instaliuoti į stalviršį	7.2	vnt	18	
28.	Du kišt. lizdai 230V, IP20, instaliuoti į stalviršį	7.2	vnt	4	
29.	Kištukinis lizdas 16A, 400V, IP44, įleidžiamas, su savaime užsidarančiais kontaktais	7.2	vnt	5	
30.	Galinė mova Cu 5x70	12	kompl	2	
31.	Galinė mova Cu 5x16	12	kompl	6	
32.	Kabelis Cu 5x70, Cca s1 d1 a1 klasės	5.1	m	20	
33.	Kabelis Cu 5x16, Cca s1 d1 a1 klasės	5.1	m	380	
34.	Kabelis Cu 5x10, Cca s1 d1 a1 klasės	5.1	m	560	
35.	Kabelis Cu 5x6, Cca s1 d1 a1 klasės	5.1	m	330	
36.	Kabelis Cu 5x4, Cca s1 d1 a1 klasės	5.1	m	270	
37.	Kabelis Cu 3x4, Cca s1 d1 a1 klasės	5.1	m	400	
38.	Kabelis Cu 3x2,5, Cca s1 d1 a1 klasės	5.1	m	6100	
39.	Kabelis Cu 3x1,5, Cca s1 d1 a1 klasės	5.1	m	2300	
40.	Kabelis Cu 1x10	5.1	m	70	Lifto įžeminimui
41.	Kabelis Cu 5x2,5, EI60	5.2	m	100	

Pozicija, eil.Nr.	Pavadinimas ir techninės charakteristikos	TS Nr.	Mato vnt.	Kiekis	Pastabos
42.	Kabelis Cu 4x1,5, EI60	5.2	m	120	
43.	Kabelis Cu 3x1,5, EI60	5.2	m	130	
44.	Kabelis Cu 2x1,5, EI60	5.2	m	40	
45.	Kabelis Cu 12x1, Cca s1 d1 a1 klasės	5.2	m	30	
46.	Vamzdis PVC d80	7.4	m	20	
47.	Vamzdis PVC d50	7.4	m	380	
48.	Vamzdis PVC d40	7.4	m	200	
49.	Vamzdis PVC d32	7.4	m	190	
50.	Vamzdis PVC d25	7.4	m	45	
51.	Vamzdis PE d25	7.4	m	45	Nuo DG
52.	Vamzdis PVC d20	7.4	m	4090	
53.	Vamzdis PVC d16	7.4	m	2200	
54.	Kabelis Cu 1x4	7.4	m	60	
55.	Kabelis Cu 1x6, Cca s1 d1 a1 klasės	7.4	m	150	
56.	Kabelis Cu 1x10, Cca s1 d1 a1 klasės	7.4	m	150	
57.	Kabelis Cu 1x35, Cca s1 d1 a1 klasės	7.4	m	10	
58.	Paskirstymo dėžutė su gnybtais	7.3	vnt	67	
59.	Varinė juostelė 0,5mmx20mm-50mm		m	330	Potencialų išlyginimui techn. klasėse
60.	Šviestuvai LED, įleidžiamas, 33W, IP44, baltas, matinis sklaidytuvas, 3000K, I arba II klasė, UGR19, apie 1000mm x 100mm (šviestuvai montuojami į bendrą liniją be tarpo)	6.1	vnt	139	
61.	Šviestuvai LED, paviršutinis, 30W, IP20, baltas, matinis sklaidytuvas, 3000K, I arba II klasė, UG22, apie 1250mm x 220mm	6.2	vnt	19	
62.	LED šviestuvai, 15W, įleidžiamas, matinis, su foto-buvio davikliu, IP44	6.3	vnt	29	
63.	LED šviestuvai, 15W, įleidžiamas, matinis, IP44	6.4	vnt	6	
64.	LED juostos, 19W/m, 24V, su maitinimo blokais	6.5	m	21	
65.	LED juostos, 25W/m, 24V, su maitinimo blokais	6.5	m	50	Dvi juostos
66.	Evakuacinis šviestuvai, LED, 2-3W, su akum. 1 val., su "self-test" funkcija (dega pastoviai)	6.6	vnt	15	Dar žiūr. žemiau
67.	Avarinis šviestuvai, LED, 10W, su akum. 1 val., su "self-test" funkcija (užsidega dingus darbo apšvietimui)	6.7	vnt	26	Dar žiūr. žemiau
68.	Šviestuvai, LED, 10W, sieninis, IP20, su gaubtu	6.8	vnt	2	
69.	Šviestuvai, LED, 2-4W, sieninis, IP20, viena pusė uždengiama, su gaubtu, h-2m	6.9	vnt	1	

Pozicija, eil.Nr.	Pavadinimas ir techninės charakteristikos	TS Nr.	Mato vnt.	Kiekis	Pastabos
70.	Prožektorius LED, RGBV, su kronšteinu	6.10	vnt	18	
71.	Prožektorius teatrinis, su kronšteinu	6.11	vnt	6	
72.	Prožektorius LED valdomas užliejančios šviesos, su kronšteinu	6.12	vnt	4	
73.	Interaktyvinė lenta	7.5	vnt	4	
74.	Projektorius	7.6	vnt	1	
75.	Apšvietimo stovas	7.8	vnt	2	
76.	Lubų Armstrong elementas 60x60 cm		vnt	70	rinkti lubų elementus, kurie atitinka esamiems
Medžiagos, kurios neįeina į pažymėtus plotus. Medžiagos					
77.	Evakuacinis šviestuvai, LED, 2-3W, su akum. 1 val., su "self-test" funkcija (dega pastoviai)	6.6	vnt	35	
78.	Avarinis šviestuvai, LED, 10W, su akum. 1 val., su "self-test" funkcija (užsidega dingus darbo apšvietimui)	6.7	vnt	37	
79.	Kabelis Cu 4x1,5, EI60	5.2	m	450	
80.	Kabelis Cu 3x1,5, EI60	5.2	m	460	
81.	Lubų Armstrong elementas 60x60 cm		vnt	100	rinkti lubų elementus, kurie atitinka esamiems
Medžiagos, kurios neįeina į pažymėtus plotus. Darbai.					
82.	Šviestuvų (paviršutinių) montavimas		vnt	72	
83.	Kabelio tiesimas konstrukcijomis		m	910	
84.	Kabelių varžos matavimai		vnt	35	
85.	Pereinamosios varžos matavimai		vnt	70	
86.	Kabelių (esamų) praskambinimas		vnt	35	
87.	Esamųjų šviestuvų demontavimas		vnt	35	
88.	Lubų Armstrong elementų montavimas		vnt	100	
Darbai					
89.	Tranšėjos kasimas rank. būdu		m	10	DG
90.	Vamzdžių tiesimas tranšėjose		m	45	DG
91.	Įžemintuvo montavimas		vnt	1	DG
92.	Automatinio jungiklio montavimas esamuose skyduose		vnt	5	
93.	Sienos gręžimas d20, užtaisymas po vamzdžio tiesimo		vnt	30	
94.	Skydo įleidžiamo montavimas		vnt	13	
95.	Skydo pakabinamo montavimas		vnt	3	Su ARĮ
96.	2-jų padėčių mygtukinis postas, paviršutinio, montavimas		vnt	17	
97.	Jungiklio, įleidžiamo, montavimas		vnt	59	
98.	Kištukinio lizdo, įleidžiamo, montavimas		vnt	206	

Pozicija, eil.Nr.	Pavadinimas ir techninės charakteristikos	TS Nr.	Mato vnt.	Kiekis	Pastabos
99.	Grindinė dėžutė, IP65, su 4-m kišt. lizdais, montavimas		vnt	67	
100.	Apvalus rozečių bloko montavimas į baldus		vnt	29	
101.	Du kišt. lizdai 230V, RJ-45, IP20, instaliuoti į stalviršį		vnt	18	
102.	Du kišt. lizdai 230V, IP20, instaliuoti į stalviršį		vnt	4	
103.	Galinės movos montavimas		vnt	8	
104.	Kabelio tiesimas vamzdyje		m	7170	
105.	Vamzdžio tiesimas sienose		m	3000	
106.	Vamzdžio tiesimas siena, grindim		m	4125	
107.	Kabelio tiesimas atvirai, siena, latakais		m	4060	
108.	Varinių juostelių montavimas (ant grindų)		m	330	
109.	Varinių juostelių (0,5x20-50mm)pajungimas prie potencialų išlyginimo sistemos		vnt	22	
110.	Įleidžiamo šviestuvo montavimas		vnt	174	
111.	Paviršutinio šviestuvo montavimas		vnt	79	
112.	Prožektoriaus montavimas, derinimas		vnt	28	
113.	LED juostos montavimas		m	71	
114.	Projektoriaus montavimas, derinimas		vnt	1	
115.	Interaktyvinės lentos montavimas, derinimas		vnt	4	
116.	Lubų Armstrong elemento montavimas		vnt	70	
117.	Apšvietimo stovo surinkimas		vnt	2	
118.	Kabelių praskambinimas (kad pajungti vartotojus prie esamo tinklo)		vnt	130	
119.	Kabelių varžos matavimai		vnt	150	
120.	Pereinamųjų kontaktų varžos matavimai		vnt	300	
Demontavimo darbai					
121.	Skydo demontavimas		vnt	4	
122.	Šviestuvai		vnt	100	
123.	Kištukiniai lizdai		vnt	40	
124.	Jungikliai		vnt	20	
125.	Kabelio (kur įmanoma)		m	150	
126.	Šiukšlių išvežimas		t	2	

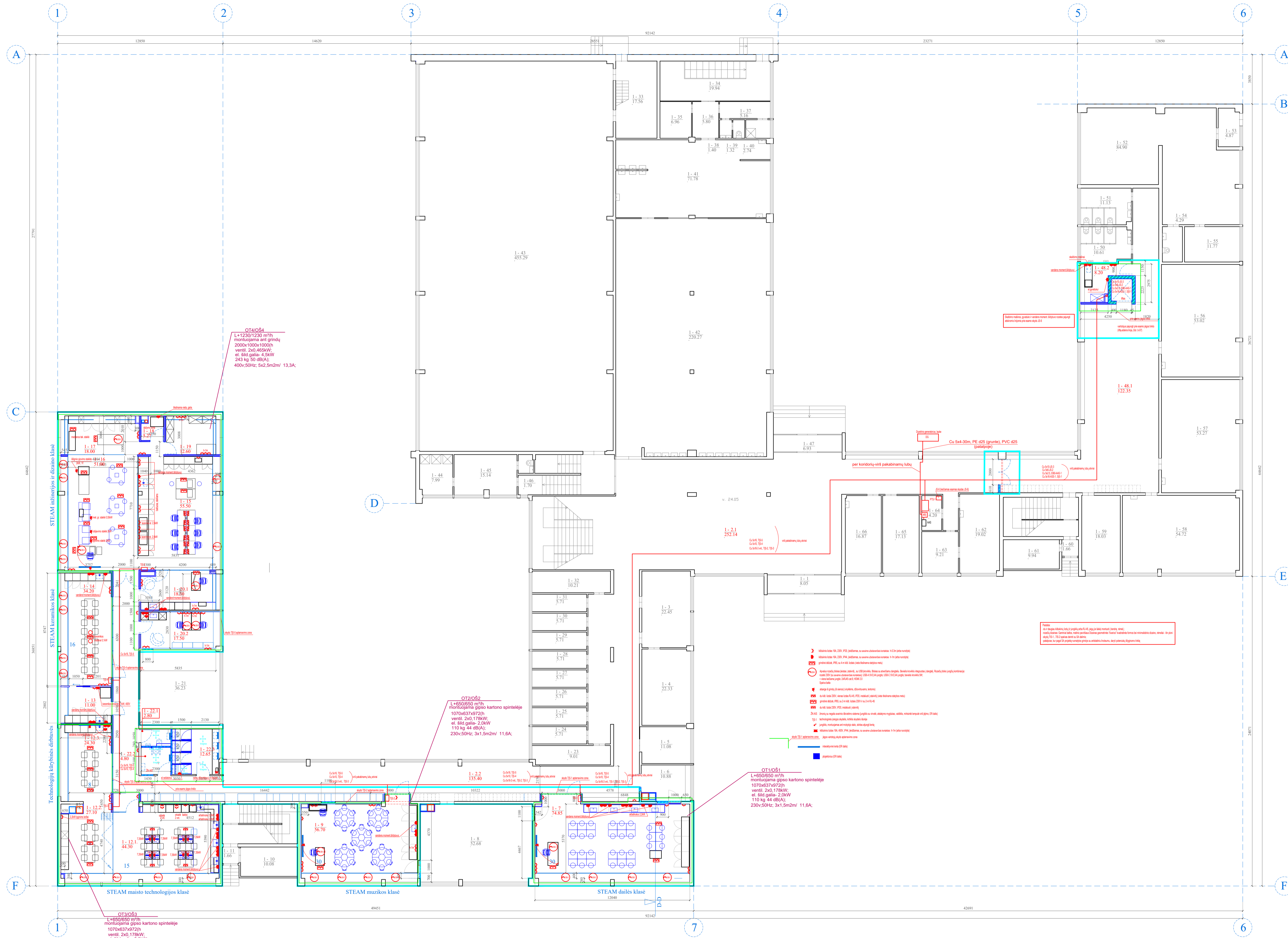
Pastabos:

1. projekte pateikti kiekiams rengiami pagal sustambintą darbų nomenklatūrą.
2. statybos rangovai bet koku atveju skaičiuodami sąmatas rangos darbams privalo susipažinti su visa projekto dokumentacija, bei kilus klausimams kreiptis į statytoją.
3. medžiagų ir darbų aprašymus žiūrėti techninėse specifikacijose.

SS2402-01-DP-E.SŽ	Lapas	Lapų	Laida
	7	8	0

4. šis žiniaraštis turi būti skaitomas, vertinamas kartu su techninėmis specifikacijomis, aiškinamuoju raštu ir brėžiniais.
5. darbai ir medžiagos turi būti įvertintos su papildomomis instaliacinėmis medžiagomis (pvz. sisteminiai įrangos jungimo elementai, izoliacija, medvaržčiai, litavimo priemonės ir t.t.).

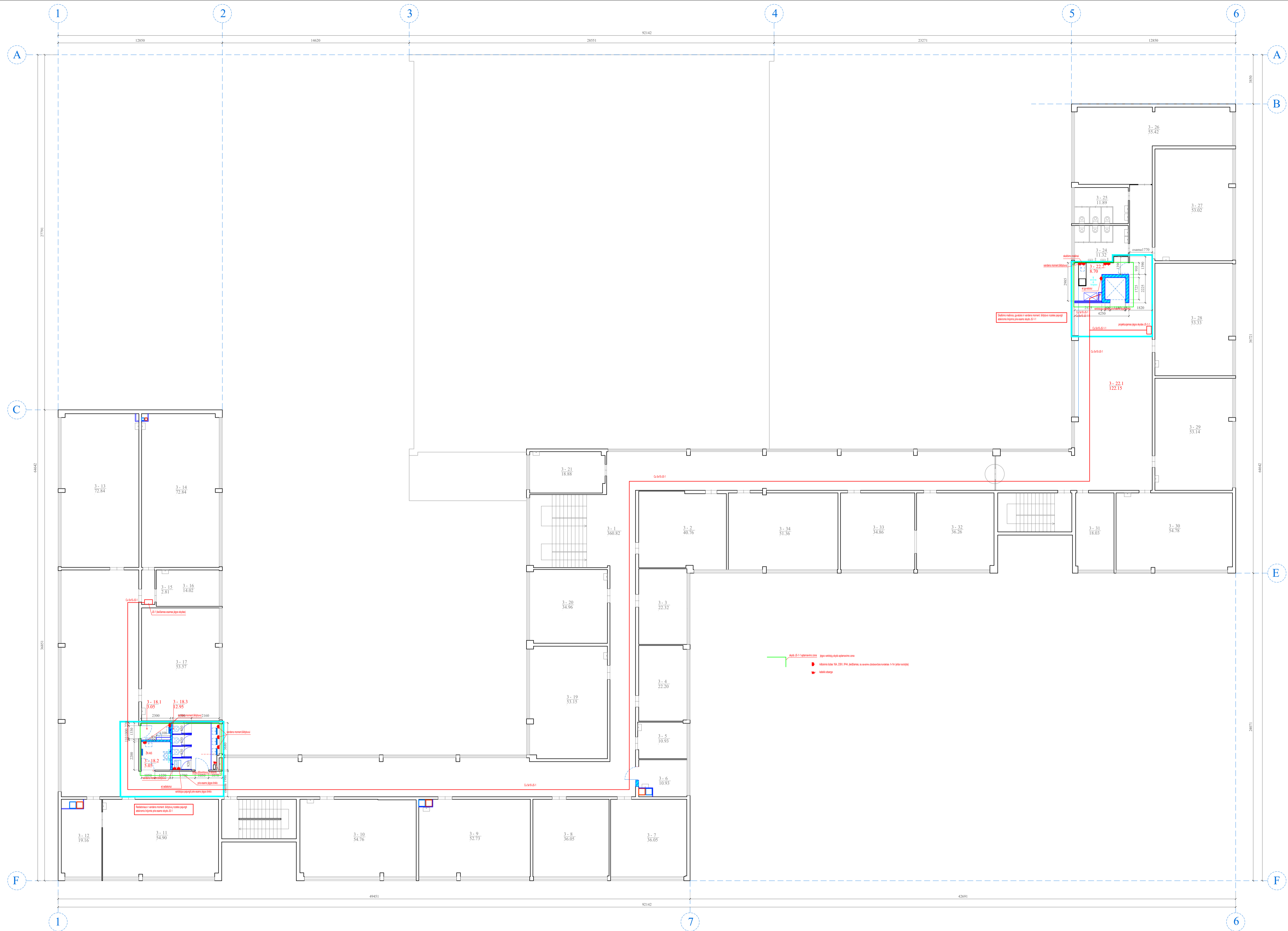
SS2402-01-DP-E.SŽ	Lapas	Lapų	Laida
	8	8	0



Nr.	Patalpos pavadinimas	Plotas m²
PIRMAS AUKŠTAS		
1-1	Tambūras	8,05
1-2.1	Koridorius	252,14
1-2.2	Koridorius	135,40
1-3	Klasė	22,45
1-4	Kabinetas	22,33
1-5	Kabinetas	11,08
1-6	Labaratorija	10,88
1-7	STEAM Dailės klasė	74,85
1-8	Klasė	52,68
1-9	STEAM Muzikos klasė	56,70
1-10	Ūkinė patalpa	10,08
1-11	Koridorius	1,66
1-12.1	STEAM maisto Technologijos klasės zona	44,20
1-12.2	STEAM technologijos klasės zona (teorija)	27,10
1-12.3	Kūrybinių dirbuvės zona	24,30
1-13	STEAM (KERAM) Pagalbė pat.	11,00
1-14	STEAM Keramikos klasė	34,20
1-15	STEAM projektavimo zona	55,50
1-16	STEAM medžio apdirbimo zona	51,00
1-17	STEAM apdirbimo zona	18,00
1-18	STEAM dažymo zona	5,27
1-19	Pagalbinė pat.	12,60
1-20.1	Kabinetas	18,30
1-20.2	Kabinetas	17,50
1-21	Saunikiu wc	2,80
1-22.1	Žn wc (A)	4,80
1-22.2	Mergaičių wc	12,65
1-23	Kabinetas	9,01
1-24	Rūbinė	5,71
1-25	Rūbinė	5,71
1-26	Rūbinė	5,71
1-27	Rūbinė	5,71
1-28	Rūbinė	5,71
1-29	Rūbinė	5,71
1-30	Rūbinė	5,71
1-31	Rūbinė	5,71
1-32	Kabinetas	10,21
1-33	Koridorius	17,56
1-34	Koridorius	19,94
1-35	Maisto sandėlis	6,96
1-36	Koridorius	5,80
1-37	Koridorius	5,16
1-38	Pransykla	1,40
1-39	we	1,32
1-40	Dušo pat.	2,74
1-41	Virtuvė	71,78
1-42	Valgykla	220,27
1-43	Sporto salė	455,29
1-44	Dušo pat.	7,99
1-45	Rūbinė	15,14
1-46	we	1,70
1-47	Tambūras	6,93
1-48.1	Koridorius	122,35
1-48.2	Pagalbinė pat.	8,20
1-50	we	10,61
1-51	we	11,13
1-52	Kabinetas	84,90
1-53	Tambūras	4,87
1-54	we	4,29
1-55	Kabinetas	11,77
1-56	Klasė	53,02
1-57	Klasė	53,27
1-58	Klasė	54,72
1-59	Rūbinė	18,03
1-60	Koridorius	1,66
1-61	Ūkinė pat.	9,94
1-62	Kabinetas	19,02
1-63	Kabinetas	9,21
1-64	El. skydinė	4,20
1-65	Kabinetas	17,13
1-66	Kabinetas	16,87
	Viso plotas	2453,92

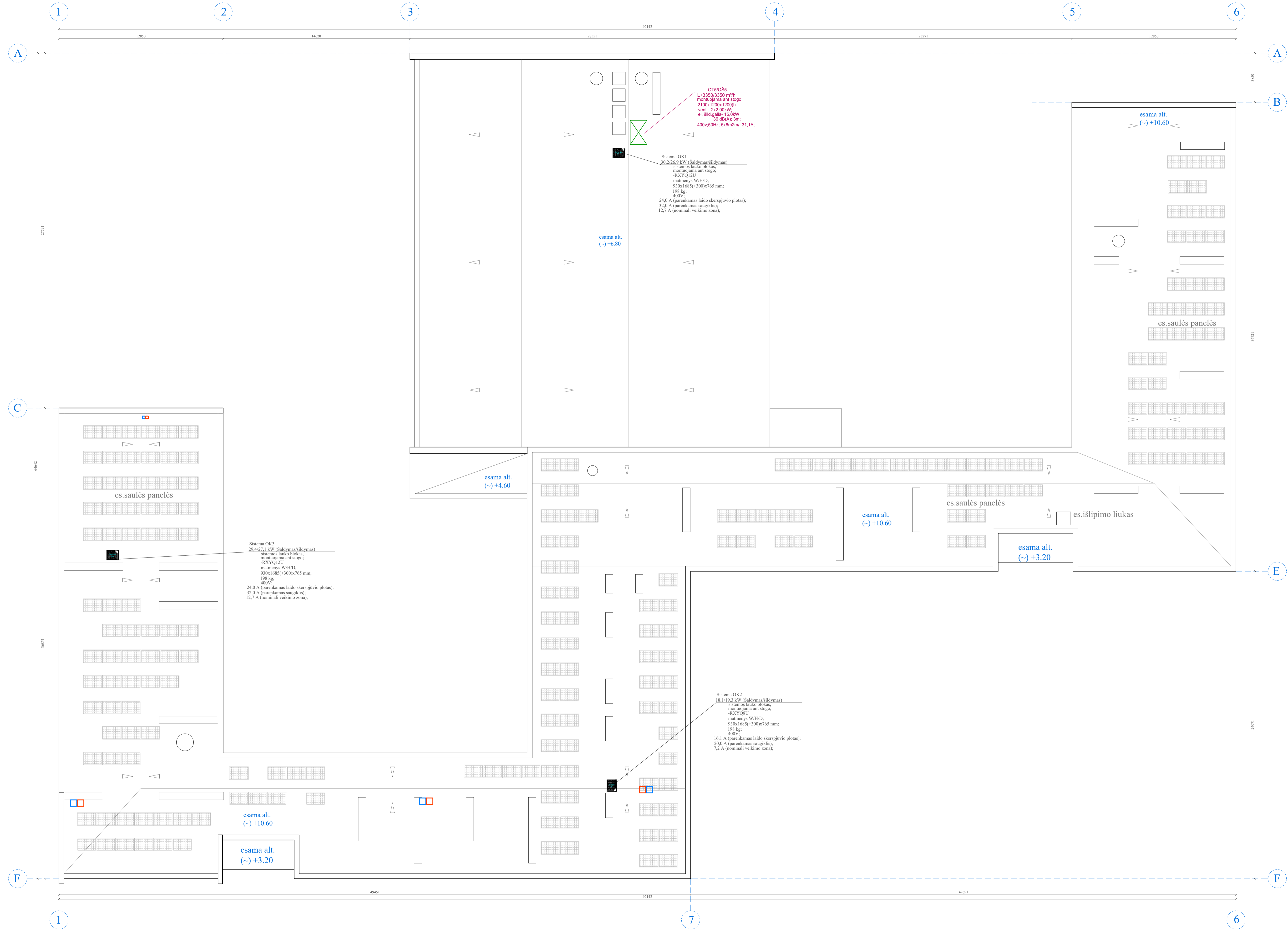
- 1. Kabinetas 19, 230, PVE, padėklas, su saune uždaromas koridoris 1/3 patalpa koridoriui
- 2. Kabinetas 19, 230, PVE, padėklas, su saune uždaromas koridoris 1/3 patalpa koridoriui
- 3. Koridorius 19, 230, PVE, padėklas, su saune uždaromas koridoris 1/3 patalpa koridoriui
- 4. Koridorius 19, 230, PVE, padėklas, su saune uždaromas koridoris 1/3 patalpa koridoriui
- 5. Koridorius 19, 230, PVE, padėklas, su saune uždaromas koridoris 1/3 patalpa koridoriui
- 6. Koridorius 19, 230, PVE, padėklas, su saune uždaromas koridoris 1/3 patalpa koridoriui
- 7. Koridorius 19, 230, PVE, padėklas, su saune uždaromas koridoris 1/3 patalpa koridoriui
- 8. Koridorius 19, 230, PVE, padėklas, su saune uždaromas koridoris 1/3 patalpa koridoriui
- 9. Koridorius 19, 230, PVE, padėklas, su saune uždaromas koridoris 1/3 patalpa koridoriui
- 10. Koridorius 19, 230, PVE, padėklas, su saune uždaromas koridoris 1/3 patalpa koridoriui
- 11. Koridorius 19, 230, PVE, padėklas, su saune uždaromas koridoris 1/3 patalpa koridoriui
- 12. Koridorius 19, 230, PVE, padėklas, su saune uždaromas koridoris 1/3 patalpa koridoriui
- 13. Koridorius 19, 230, PVE, padėklas, su saune uždaromas koridoris 1/3 patalpa koridoriui
- 14. Koridorius 19, 230, PVE, padėklas, su saune uždaromas koridoris 1/3 patalpa koridoriui
- 15. Koridorius 19, 230, PVE, padėklas, su saune uždaromas koridoris 1/3 patalpa koridoriui
- 16. Koridorius 19, 230, PVE, padėklas, su saune uždaromas koridoris 1/3 patalpa koridoriui
- 17. Koridorius 19, 230, PVE, padėklas, su saune uždaromas koridoris 1/3 patalpa koridoriui
- 18. Koridorius 19, 230, PVE, padėklas, su saune uždaromas koridoris 1/3 patalpa koridoriui
- 19. Koridorius 19, 230, PVE, padėklas, su saune uždaromas koridoris 1/3 patalpa koridoriui
- 20. Koridorius 19, 230, PVE, padėklas, su saune uždaromas koridoris 1/3 patalpa koridoriui
- 21. Koridorius 19, 230, PVE, padėklas, su saune uždaromas koridoris 1/3 patalpa koridoriui
- 22. Koridorius 19, 230, PVE, padėklas, su saune uždaromas koridoris 1/3 patalpa koridoriui
- 23. Koridorius 19, 230, PVE, padėklas, su saune uždaromas koridoris 1/3 patalpa koridoriui
- 24. Koridorius 19, 230, PVE, padėklas, su saune uždaromas koridoris 1/3 patalpa koridoriui
- 25. Koridorius 19, 230, PVE, padėklas, su saune uždaromas koridoris 1/3 patalpa koridoriui
- 26. Koridorius 19, 230, PVE, padėklas, su saune uždaromas koridoris 1/3 patalpa koridoriui
- 27. Koridorius 19, 230, PVE, padėklas, su saune uždaromas koridoris 1/3 patalpa koridoriui
- 28. Koridorius 19, 230, PVE, padėklas, su saune uždaromas koridoris 1/3 patalpa koridoriui
- 29. Koridorius 19, 230, PVE, padėklas, su saune uždaromas koridoris 1/3 patalpa koridoriui
- 30. Koridorius 19, 230, PVE, padėklas, su saune uždaromas koridoris 1/3 patalpa koridoriui
- 31. Koridorius 19, 230, PVE, padėklas, su saune uždaromas koridoris 1/3 patalpa koridoriui
- 32. Koridorius 19, 230, PVE, padėklas, su saune uždaromas koridoris 1/3 patalpa koridoriui
- 33. Koridorius 19, 230, PVE, padėklas, su saune uždaromas koridoris 1/3 patalpa koridoriui
- 34. Koridorius 19, 230, PVE, padėklas, su saune uždaromas koridoris 1/3 patalpa koridoriui
- 35. Koridorius 19, 230, PVE, padėklas, su saune uždaromas koridoris 1/3 patalpa koridoriui
- 36. Koridorius 19, 230, PVE, padėklas, su saune uždaromas koridoris 1/3 patalpa koridoriui
- 37. Koridorius 19, 230, PVE, padėklas, su saune uždaromas koridoris 1/3 patalpa koridoriui
- 38. Koridorius 19, 230, PVE, padėklas, su saune uždaromas koridoris 1/3 patalpa koridoriui
- 39. Koridorius 19, 230, PVE, padėklas, su saune uždaromas koridoris 1/3 patalpa koridoriui
- 40. Koridorius 19, 230, PVE, padėklas, su saune uždaromas koridoris 1/3 patalpa koridoriui
- 41. Koridorius 19, 230, PVE, padėklas, su saune uždaromas koridoris 1/3 patalpa koridoriui
- 42. Koridorius 19, 230, PVE, padėklas, su saune uždaromas koridoris 1/3 patalpa koridoriui
- 43. Koridorius 19, 230, PVE, padėklas, su saune uždaromas koridoris 1/3 patalpa koridoriui
- 44. Koridorius 19, 230, PVE, padėklas, su saune uždaromas koridoris 1/3 patalpa koridoriui
- 45. Koridorius 19, 230, PVE, padėklas, su saune uždaromas koridoris 1/3 patalpa koridoriui
- 46. Koridorius 19, 230, PVE, padėklas, su saune uždaromas koridoris 1/3 patalpa koridoriui
- 47. Koridorius 19, 230, PVE, padėklas, su saune uždaromas koridoris 1/3 patalpa koridoriui
- 48. Koridorius 19, 230, PVE, padėklas, su saune uždaromas koridoris 1/3 patalpa koridoriui
- 49. Koridorius 19, 230, PVE, padėklas, su saune uždaromas koridoris 1/3 patalpa koridoriui
- 50. Koridorius 19, 230, PVE, padėklas, su saune uždaromas koridoris 1/3 patalpa koridoriui
- 51. Koridorius 19, 230, PVE, padėklas, su saune uždaromas koridoris 1/3 patalpa koridoriui
- 52. Koridorius 19, 230, PVE, padėklas, su saune uždaromas koridoris 1/3 patalpa koridoriui
- 53. Koridorius 19, 230, PVE, padėklas, su saune uždaromas koridoris 1/3 patalpa koridoriui
- 54. Koridorius 19, 230, PVE, padėklas, su saune uždaromas koridoris 1/3 patalpa koridoriui
- 55. Koridorius 19, 230, PVE, padėklas, su saune uždaromas koridoris 1/3 patalpa koridoriui
- 56. Koridorius 19, 230, PVE, padėklas, su saune uždaromas koridoris 1/3 patalpa koridoriui
- 57. Koridorius 19, 230, PVE, padėklas, su saune uždaromas koridoris 1/3 patalpa koridoriui
- 58. Koridorius 19, 230, PVE, padėklas, su saune uždaromas koridoris 1/3 patalpa koridoriui
- 59. Koridorius 19, 230, PVE, padėklas, su saune uždaromas koridoris 1/3 patalpa koridoriui
- 60. Koridorius 19, 230, PVE, padėklas, su saune uždaromas koridoris 1/3 patalpa koridoriui
- 61. Koridorius 19, 230, PVE, padėklas, su saune uždaromas koridoris 1/3 patalpa koridoriui
- 62. Koridorius 19, 230, PVE, padėklas, su saune uždaromas koridoris 1/3 patalpa koridoriui
- 63. Koridorius 19, 230, PVE, padėklas, su saune uždaromas koridoris 1/3 patalpa koridoriui
- 64. Koridorius 19, 230, PVE, padėklas, su saune uždaromas koridoris 1/3 patalpa koridoriui
- 65. Koridorius 19, 230, PVE, padėklas, su saune uždaromas koridoris 1/3 patalpa koridoriui
- 66. Koridorius 19, 230, PVE, padėklas, su saune uždaromas koridoris 1/3 patalpa koridoriui
- 67. Koridorius 19, 230, PVE, padėklas, su saune uždaromas koridoris 1/3 patalpa koridoriui
- 68. Koridorius 19, 230, PVE, padėklas, su saune uždaromas koridoris 1/3 patalpa koridoriui
- 69. Koridorius 19, 230, PVE, padėklas, su saune uždaromas koridoris 1/3 patalpa koridoriui
- 70. Koridorius 19, 230, PVE, padėklas, su saune uždaromas koridoris 1/3 patalpa koridoriui
- 71. Koridorius 19, 230, PVE, padėklas, su saune uždaromas koridoris 1/3 patalpa koridoriui
- 72. Koridorius 19, 230, PVE, padėklas, su saune uždaromas koridoris 1/3 patalpa koridoriui
- 73. Koridorius 19, 230, PVE, padėklas, su saune uždaromas koridoris 1/3 patalpa koridoriui
- 74. Koridorius 19, 230, PVE, padėklas, su saune uždaromas koridoris 1/3 patalpa koridoriui
- 75. Koridorius 19, 230, PVE, padėklas, su saune uždaromas koridoris 1/3 patalpa koridoriui
- 76. Koridorius 19, 230, PVE, padėklas, su saune uždaromas koridoris 1/3 patalpa koridoriui
- 77. Koridorius 19, 230, PVE, padėklas, su saune uždaromas koridoris 1/3 patalpa koridoriui
- 78. Koridorius 19, 230, PVE, padėklas, su saune uždaromas koridoris 1/3 patalpa koridoriui
- 79. Koridorius 19, 230, PVE, padėklas, su saune uždaromas koridoris 1/3 patalpa koridoriui
- 80. Koridorius 19, 230, PVE, padėklas, su saune uždaromas koridoris 1/3 patalpa koridoriui
- 81. Koridorius 19, 230, PVE, padėklas, su saune uždaromas koridoris 1/3 patalpa koridoriui
- 82. Koridorius 19, 230, PVE, padėklas, su saune uždaromas koridoris 1/3 patalpa koridoriui
- 83. Koridorius 19, 230, PVE, padėklas, su saune uždaromas koridoris 1/3 patalpa koridoriui
- 84. Koridorius 19, 230, PVE, padėklas, su saune uždaromas koridoris 1/3 patalpa koridoriui
- 85. Koridorius 19, 230, PVE, padėklas, su saune uždaromas koridoris 1/3 patalpa koridoriui
- 86. Koridorius 19, 230, PVE, padėklas, su saune uždaromas koridoris 1/3 patalpa koridoriui
- 87. Koridorius 19, 230, PVE, padėklas, su saune uždaromas koridoris 1/3 patalpa koridoriui
- 88. Koridorius 19, 230, PVE, padėklas, su saune uždaromas koridoris 1/3 patalpa koridoriui
- 89. Koridorius 19, 230, PVE, padėklas, su saune uždaromas koridoris 1/3 patalpa koridoriui
- 90. Koridorius 19, 230, PVE, padėklas, su saune uždaromas koridoris 1/3 patalpa koridoriui
- 91. Koridorius 19, 230, PVE, padėklas, su saune uždaromas koridoris 1/3 patalpa koridoriui
- 92. Koridorius 19, 230, PVE, padėklas, su saune uždaromas koridoris 1/3 patalpa koridoriui
- 93. Koridorius 19, 230, PVE, padėklas, su saune uždaromas koridoris 1/3 patalpa koridoriui
- 94. Koridorius 19, 230, PVE, padėklas, su saune uždaromas koridoris 1/3 patalpa koridoriui
- 95. Koridorius 19, 230, PVE, padėklas, su saune uždaromas koridoris 1/3 patalpa koridoriui
- 96. Koridorius 19, 230, PVE, padėklas, su saune uždaromas koridoris 1/3 patalpa koridoriui
- 97. Koridorius 19, 230, PVE, padėklas, su saune uždaromas koridoris 1/3 patalpa koridoriui
- 98. Koridorius 19, 230, PVE, padėklas, su saune uždaromas koridoris 1/3 patalpa koridoriui
- 99. Koridorius 19, 230, PVE, padėklas, su saune uždaromas koridoris 1/3 patalpa koridoriui
- 100. Koridorius 19, 230, PVE, padėklas, su saune uždaromas koridoris 1/3 patalpa koridoriui

0	2025-01	Statyba	Laidos sistemos, kėlimo perdangos (gri telkimas)
Laida	Bilalimas data		
Kval. Pav. Nr. No. No.			Statybos projekto paraišimas
			Mokslų paskirties pastato Marių g.37, Kaune, kapitalinio remonto projektas
Paraišys	Vertėjas, Pavadė	Paraišys	Statybos numeris ir pavadinimas
25797	SPV	Artūras Čekas	01 - Mokykla
12447	SPV	Benjaminas Pranas	Dokumentų paraišimas
			Pirmo aukšto planas. Jėgos tinklai
Statybos Kauno Palemono gimnazija	Dokumentų žymė	SS2402-01-DP-EB-01	Lapų Lapa
LT			1 1



Nr.	Patalpos pavadinimas	Plotas m ²
TREČIAS AUKŠTAS		
3-1	Koridorius	360,82
3-2	Kabinetas	40,76
3-3	Kabinetas	22,32
3-4	Kabinetas	22,20
3-5	Kabinetas	10,93
3-6	Kabinetas	10,93
3-7	Klasė	36,05
3-8	Klasė	36,05
3-9	Klasė	52,73
3-10	Klasė	54,76
3-11	Klasė	54,90
3-12	Kabinetas	19,16
3-13	Braižykla	72,84
3-14	Klasė	72,84
3-15	Koridorius	2,81
3-16	Kabinetas	14,02
3-17	Klasė	53,57
3-18.1	Bėgikų wc	3,05
3-18.2	ŽN wc (A)	5,05
3-18.3	Mergaičių wc	12,95
3-19	Klasė	53,15
3-20	wc	34,96
3-21	Kabinetas	18,88
3-22.1	Koridorius	122,15
3-22.2	Pagalbinė pat.	8,70
3-24	wc	11,32
3-25	wc	11,89
3-26	Klasė	55,42
3-27	Klasė	53,02
3-28	Klasė	53,33
3-29	Klasė	53,14
3-30	Klasė	54,78
3-31	Kabinetas	18,03
3-32	Kabinetas	36,26
3-33	Kabinetas	34,86
3-34	Kabinetas	51,36
Viso plotas		1629,99

U	2025.01	Statyba	Laidos numeras, ketinimo pildyti (jei taikoma)	
Laidos	Uždavinio data		Laidos numeras, ketinimo pildyti (jei taikoma)	
Kval. Pav. PSL Nr.			Statybos projekto pavadinimas	
			Mokslų paskirties pastato Marių g.37, Kaune, kapitalinio remonto projektas	
Paragis	Vardas, Pavardė	Parasys	Statybos numeras ir pavadinimas	
22797	APV	Artūras Čekas	01 - Mokykla	
12547	SPVU	Boris Piteravicius	Dokumentų pavadinimas	
			Trečio aukšto planas. Jėgos tinklai	
			Masivus	Laidos
			1:200	0
Statybinis			Dokumentų žemėlapis	
LT	Kauno Palemono gimnazija		SS2402-01-DP-E-B-03	Lapų Lapa
			1	1



0	2025-01	Šiuršis	Lauko sistemos, lauko pildymas (gi. telkimas)
Lauko	Šildymo datai		
Kval. Pav. Daž. Nr.		UAB „Synergy Solutions“ Technologijų ir IT sprendimų teikimo ir integracijos specialistai	Statinio projekto pavadinimas Mokslų paskirties pastato Marių g.37, Kaune, kapitalinio remonto projektas
Projekto	Ypatyb. Paveiklė	Paradas	Statinio numeris ir pavadinimas 01 - Mokykla
2025	SPV	Artūras Čekas	Dokumento pavadinimas Stogo planas: ŠVOK įranga ant stogo
2247	SRPV	Boris Piontsevas	Maniškis Lauka 1:200 0
LT	Kauno Palemono gimnazija	SS2402-01-DP-E-B-04	Lapų 1 1

